

アンドールプロッタドライバとは

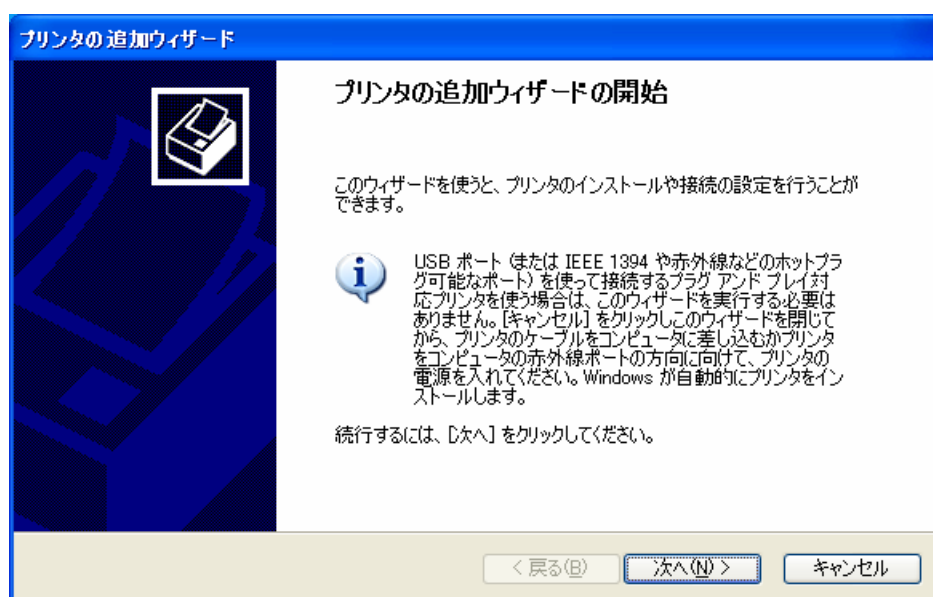
CADSUPER シリーズ専用のプロッタドライバです。CADSUPER FX II 上のプロッタ出力コマンドで出力される場合のみご利用になれます。

注意: このドライバを組み込んだプリンタ名のプロッタ(プリンタ)に対して、CADSUPER FX II 以外のアプリケーションから出力することは出来ません。

CADSUPER FX II からプロッタ出力以外(ハードコピー、一覧の出力等)で出力される場合には、このドライバは使用できません。各プリンタ、プロッタ機種種のドライバを組み込み、そちらを利用してください。

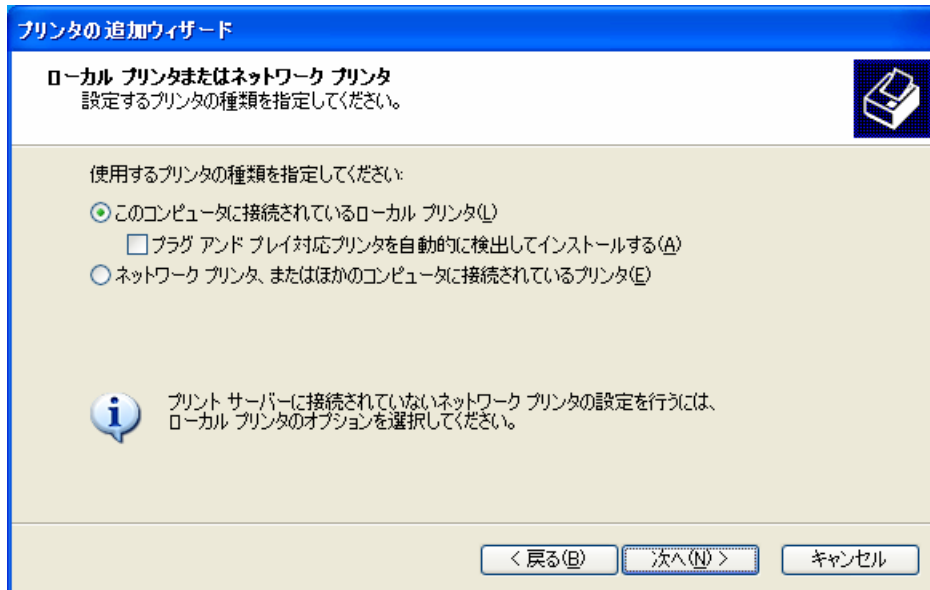
インストールの方法

[コントロールパネル]—[プリンタと FAX]を起動し、「プリンタのインストール」をクリックしてください。下記の手順でセットアップを行ってください。

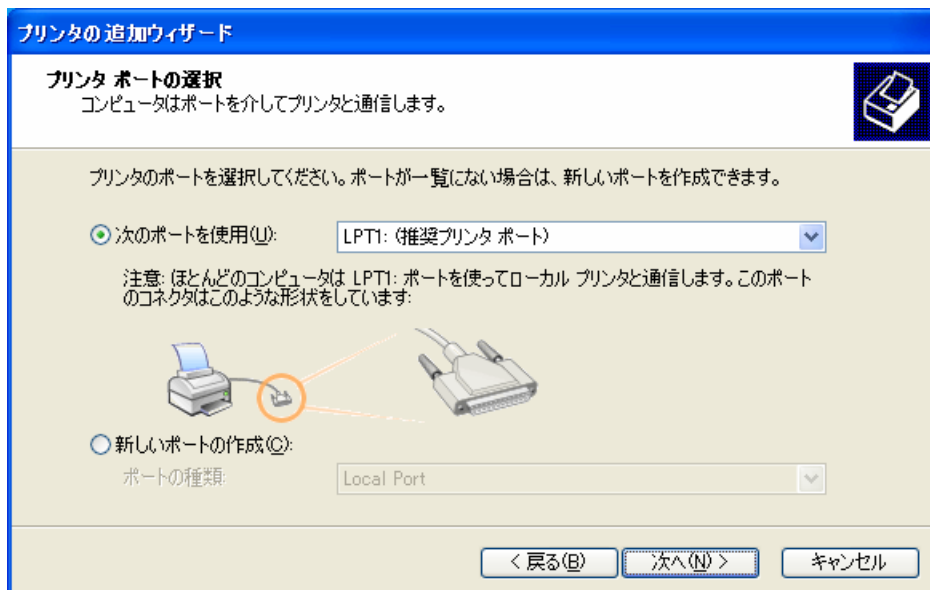


「次へ」をクリックします。

当社製プロッタドライバ

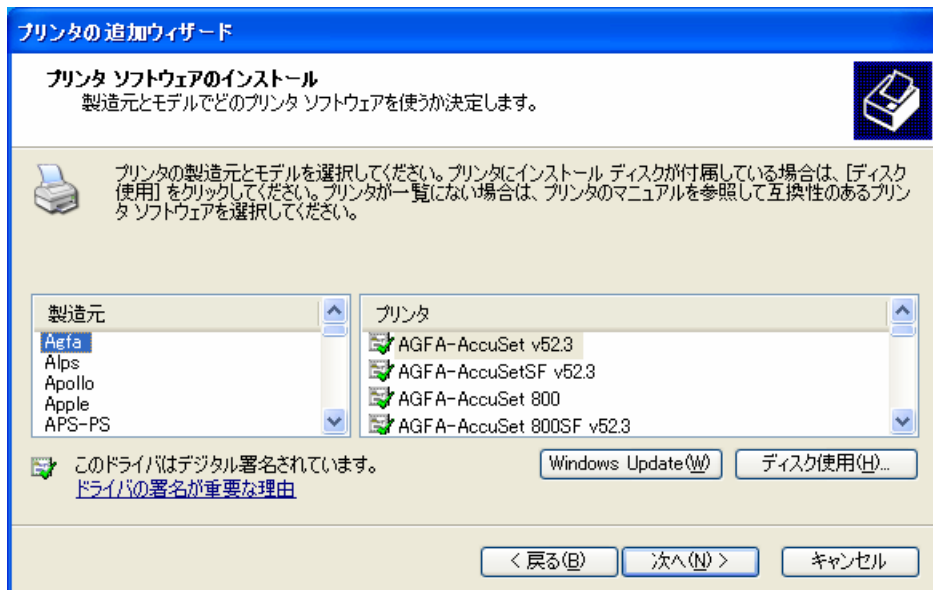


「このコンピュータに接続されているローカルプリンタ」を選択し、「プラグアンドプレイ対応プリンタを自動的に検出してインストールする」のチェックはオフにしてください。
「次へ」をクリックします。

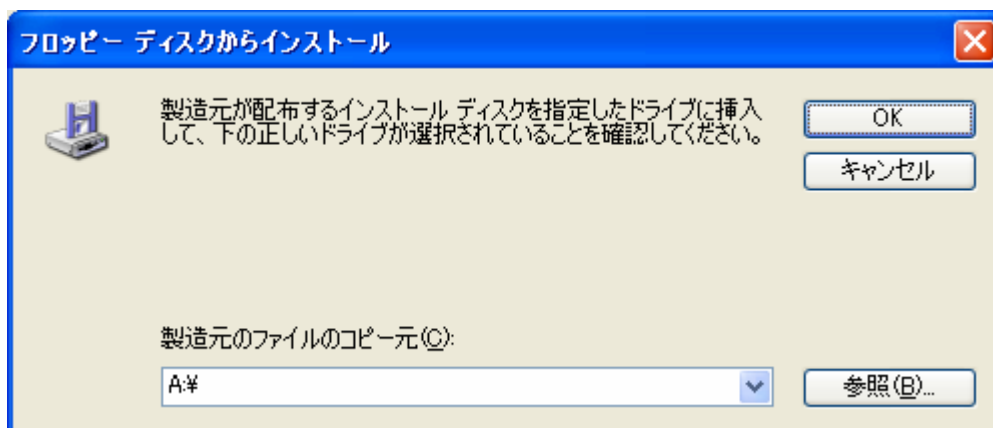


使用するプリンタポートを選択し、「次へ」をクリックします。

当社製プロッタドライバ



「ディスク使用」をクリックしてください。



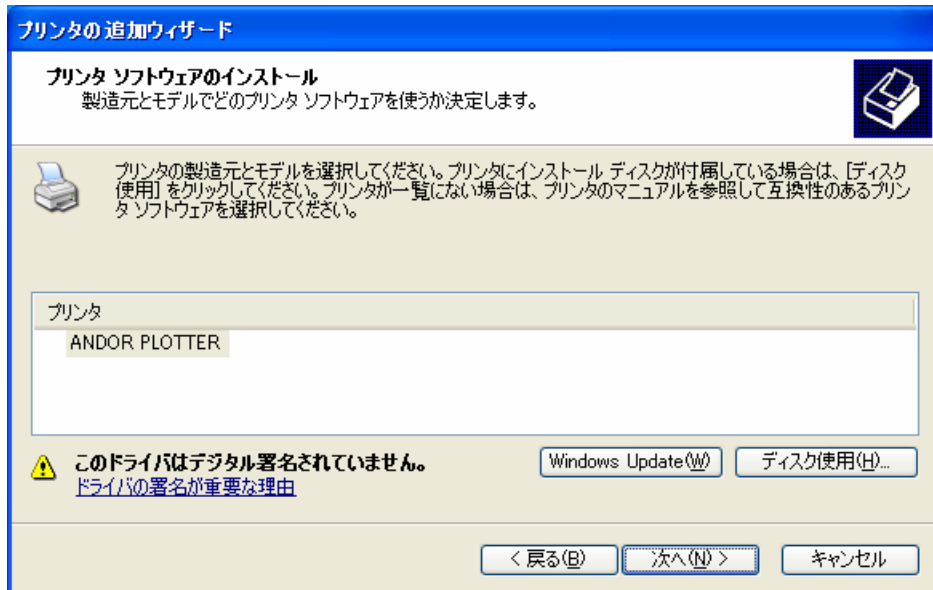
「参照」をクリックし、

CADSUPER FX II のインストールパス¥Tools¥PlotterDriver

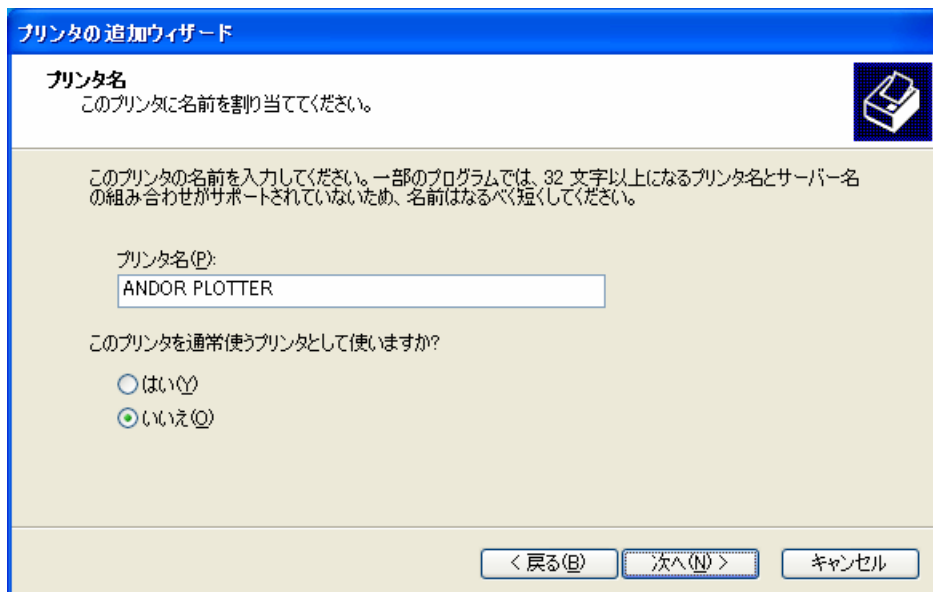
フォルダを指定してください。

「OK」をクリックします。

当社製プロッタドライバ

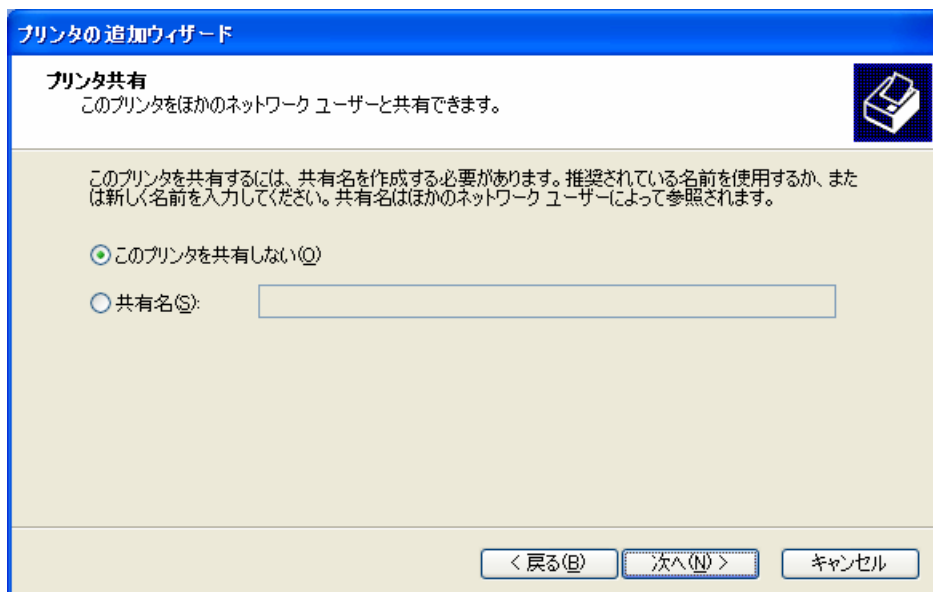


「次へ」をクリックします。

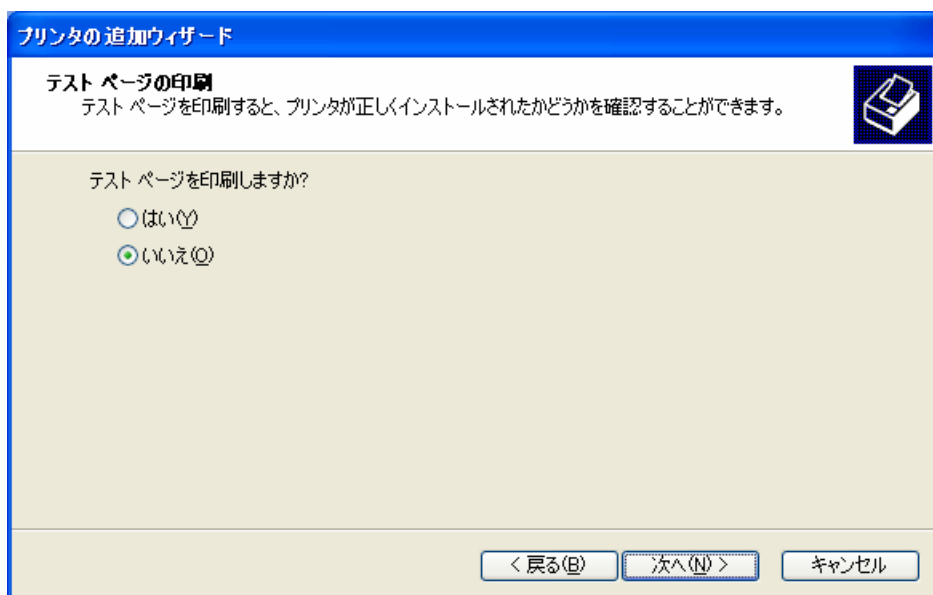


「次へ」をクリックします。

当社製プロッタドライバ

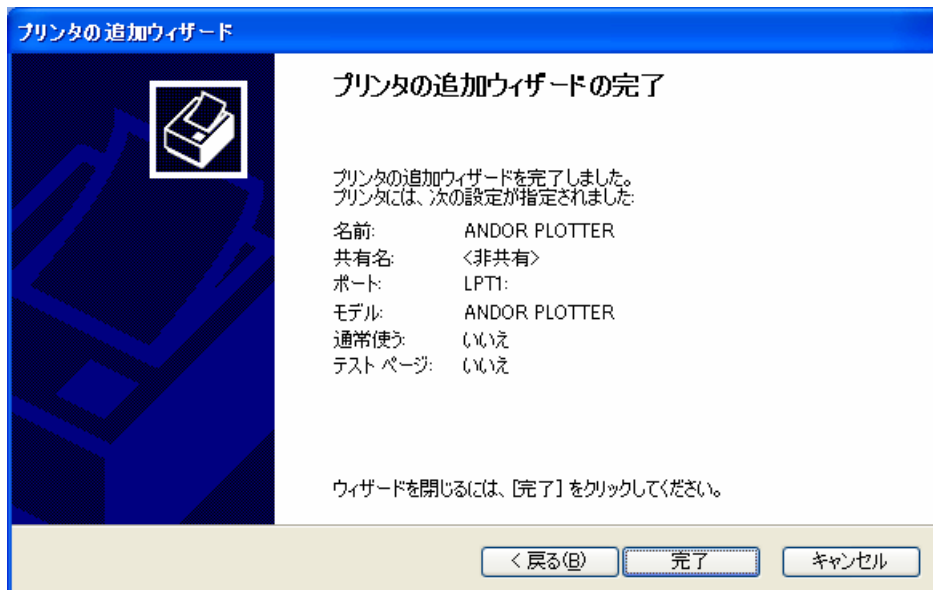


「次へ」をクリックします。



必ず「いいえ」を選択し、「次へ」をクリックします。

当社製プロッタドライバ



「完了」をクリックします。

下図のダイアログが表示された場合、「続行」を選択してください。

